

経営者塾 事業変革編

事業を創り、持続的成長へ導くための考え方・視点を磨くプログラム

こんな思いや経験は
ありませんか？

自社の
ビジネスモデルを
見直したい

経験や持論に
基づいた意思決定が
通用しなくなっている
と感じる

同じ悩みを持つ
他企業の方と
切磋琢磨したい



磨くことができるスキル等 マーケティング / 環境分析 / 戦略的思考力 / ビジネスモデル変革等

有益度 **4.9**



※前年度受講者アンケート結果
※前年度から一部の内容が変更
となっています。

事業変革編の特徴

POINT1

事業変革をテーマに
実在する企業事例を活用して
考え方・視点を学ぶ



POINT2

講師と受講者の
ディスカッションを中心とした
プログラム



POINT3

学びを通じて
組織や自身の課題を踏まえながら
実務への引き寄せを行う



申込概要と会場について

期間 2024
8/9(金)～10/23(水)

定員 20名程度

費用 40,000円(税込)

会場

〒880-0811
宮崎県宮崎市錦町1番10号
KITENビル8階 大会議室

周辺 map



申込み・詳細は
こちらから!

申込期限

8/7(水)まで

<https://www.hinatamba.jp/course/3076/>



主催:



運営: ひなたMBA

みやざきビジネスアカデミー
ひなたMBA運営事務局

TEL: 0985-58-7956

URL: <http://www.hinatamba.jp/>

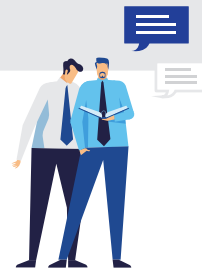
宮崎市学園木花台西 1-1 (宮崎大学内)

ひなたMBAは、広い視野や戦略性など実践的で高度な経営理念を持って地域経済をけん引する人材を育成するためのプログラムです。



先行き不透明な中で、新たな価値創造に挑む経営者・次世代リーダーに焦点を当て事業を創り、組織を持続的な成長へ導くための考え方・視点を磨く。

プログラム



2024/8/9(金)
16:00-17:00



オンライン
で実施

オリエンテーション

プログラム・受講に向けた事前課題等の進め方のご案内

事前課題

1

9/3(火)
10:00-18:00

●マーケティングの基本

マーケティング・ミックス(4P)の考え方/マーケティング戦略上の競争優位性の構築

●新市場攻略の視点

マーケティング・プロセスの基本/新市場参入におけるマーケティングの役割

振り返りと事前課題

2

9/26(木)
10:00-18:00

●経営戦略の基本

環境分析の目的・視点・プロセス/事業における勝ちパターンを導くプロセスと戦略への落とし込み方

●戦略の立案

内部環境分析と戦略の意思決定/競争戦略を構築する上での考え方や視点

振り返りと事前課題

3

10/23(水)
10:00-18:00

●ビジネスモデルの変革

デジタル・テクノロジーを活用したビジネスモデル/ビジネスモデルの成長過程で直面しがちな課題とその対処法

●ビジネスモデルの拡張

イノベーションによる事業の持続的な成長/伝統的なビジネスモデルへのデジタル・テクノロジーの応用

※ この講座では学びをより深めていただくための事前課題がございます。(要パソコン、要ネットワーク環境)

講師のご紹介



山口 英彦 Hidehiko Yamaguchi

東京大学経済学部卒業 ロンドン・ビジネススクール経営学修士課程修了 (Dean's List 表彰) 学位: MBA

東京銀行、ボストン・コンサルティング・グループ等を経てグロービスへ。7年間に亘ってマネジング・ディレクターとして同社の経営に参画した後、2014年に独立。現在は企業のイノベーション・パートナー、株式会社 EXABIO の代表取締役として、主にサービス、流通、金融、メディア、エネルギー、消費財といった業界のクライアントに対し、成長戦略立案や新規事業開発、営業・マーケティング強化などを支援。加えて、大手企業グループやベンチャー企業、自治体のアドバイザーを務めながら、自らエンジェル投資家として多数の有望スタートアップ育成に取り組んでいる。